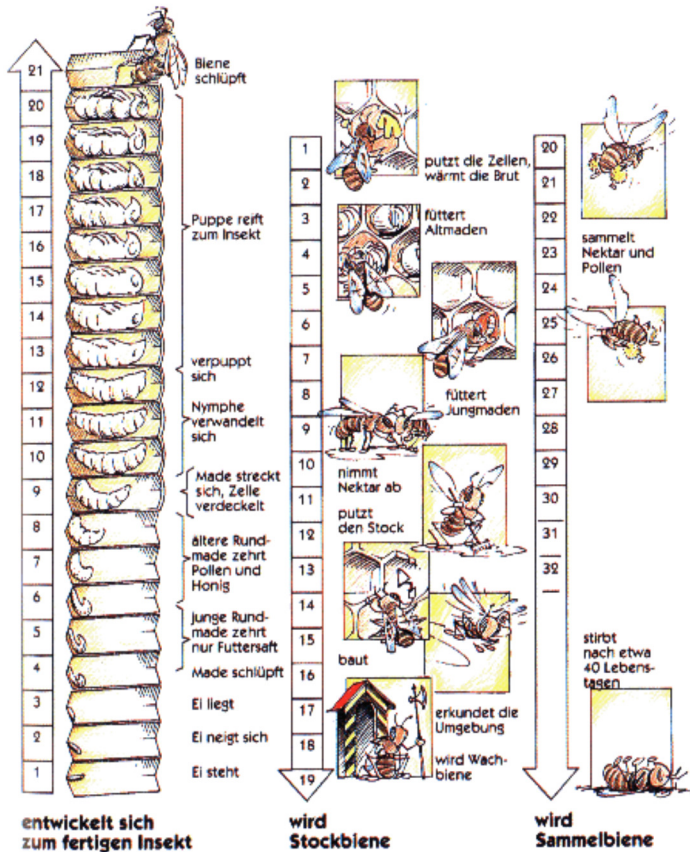


Das Bienenleben

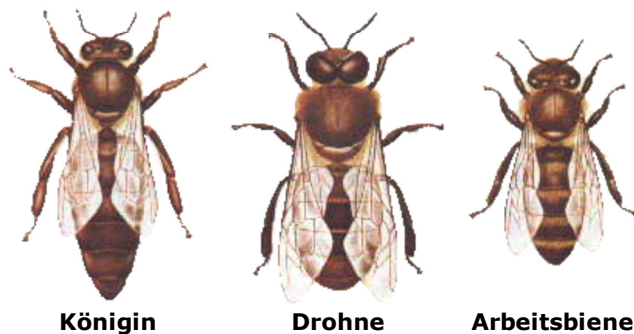


Die Bienen sind eine Insektenfamilie, die weltweit mit 12.000 verschiedenen Arten vertreten ist. Im Zusammenhang mit der Imkerei denken wir freilich nur an unsere Honigbienen (*Apis mellifera*). Sie ist eine der wenigen staatenbildenden Insekten und gerade wegen dieser Eigentümlichkeit für uns so nutzbringend. Durch das Überwintern als ganzes Volk (im Winter 5.000 bis 10.000 Einzeltiere), steht im zeitigen Frühjahr eine große Anzahl Bienen zur Bestäubung der Obstbäume, Beeresträucher und anderer Frühjahrsblüher zur Verfügung.

Dieser Nutzen der Bienen ist um ein Vielfaches höher, als der, der dem Imker durch den Honigertrag erbracht wird.

Unter den Honigbienen gibt es wiederum unterschiedliche Rassen, die jeweils spezifische Merkmale aufweisen. Hierzulande sind die Imker bestrebt, die Rasse "Carnica" möglichst rein zu züchten. Neben anderen günstigen Eigenschaften zeichnet sich diese Rasse durch besondere Sanftmut aus, ein sehr geschätztes Merkmal, sowohl für den Imker, als auch für seine Nachbarn. Geübte Imker können mit diesen Bienen in der Regel ohne Schutzkleidung arbeiten.

In einem Bienenvolk befindet sich ganzjährig immer nur eine Königin, im Sommer 40.000 bis 60.000 Arbeitsbienen und einige hundert Drohnen.



Tage	Königin	Arbeiterin	Drohn
1	Ei	Ei	Ei
2	Ei	Ei	Ei
3	Ei	Ei	Ei
4	Larve	Larve	Larve
5	Larve	Larve	Larve
6	Larve	Larve	Larve
7	Rundmade	Rundmade	Rundmade
8	Verdeckelung	Rundmade	Rundmade
9	Streckmade	Verdeckelung	Rundmade
10	Vorpuppe	Streckmade	Verdeckelung
11	Puppe	Vorpuppe	Streckmade
12	Puppe	Vorpuppe	Streckmade
13	Puppe	Puppe	Streckmade
14	Puppe	Puppe	Streckmade
15	Puppe	Puppe	Puppe
16	Schlupf	Puppe	Puppe
18		Puppe	Puppe
19		Puppe	Puppe
20		Puppe	Puppe
21		Schlupf	Puppe
22			Puppe
23			Puppe
24			Schlupf

Eine Bienenwesen entsteht - vom Ei zum Insekt

Die Königin , von den Imkern auch Weisel genannt, ist ein vollentwickeltes weibliches Tier und legt in den Sommermonaten täglich bis zu 2.000 Eier.

Die Arbeitsbienen , nicht voll entwickelte, unbegattete weibliche Tiere, verrichten alle anfallenden Arbeiten im Bienenvolk und sammeln Nektar, Pollen und auch Baumharze.

Die Drohnen sind männliche Tiere und haben einzig die Aufgabe, junge Königinnen zu begatten. Sie befinden sich nur im Sommer im Bienenvolk.

Ein Humorist beschreibt sie wie folgt:

Bienen, die ihr ganzes Leben
an den vollen Waben kleben,
die nicht werken, die sich schonen -
diese Bienen - heißen Drohnen.

Das Lebensalter der Königin beträgt bis zu fünf Jahren, das der Arbeiterinnen sechs Wochen im Sommer und sechs Monate im Winter.

[Seite Ausdrucken](#)